

COLLECTION

IDA^{IE}

Album N°7

Le Filet Brodé

32 Pages • 115 Modèles



Art. 600

En poignées de 12 écheveaux de 40 mètres, en blanc et bis. Du N° 1 au 10.000. (Métrage réduit dans les gros numéros.)



Art. 615

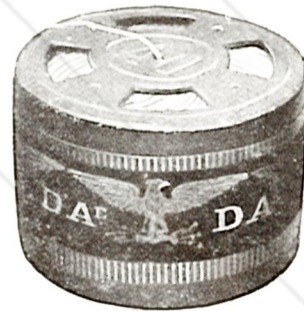
En pelotes, en blanc et bis. Du N° 4 au 24.

LES FILS DE LIN EXTRA D.A.É.

qui doivent être choisis de préférence pour l'exécution des modèles contenus dans cet Album, sont fabriqués avec les meilleures matières.

Nous indiquons ci-dessous les présentations les plus courantes et les plus spécialement recommandées.

Fils de Lin pour Tapisserie
Fils spéciaux pour Macramé



Art. 618

L'étui « A l'Aigle D.A.É. » contient un fil extrêmement brillant. C'est une présentation nouvelle et la plus pratique pour le crochet.
En blanc et écreu. Du N° 4 au 24.



Art. 630

En gros écheveaux en blanc et bis. Numérotation spéciale de 8 0 à 24.

Art. 645

Mèche de lin en écheveaux blanc, crème, écreu. N° 000, 00, 0.
Nous livrons en N° 0 les couleurs suivantes :
Noir, Bleu ancien, Coquelicot, Bouton d'Or, Réséda, Eucalyptus, Géranium, Mandarine, Carmélite, Vert mousse.



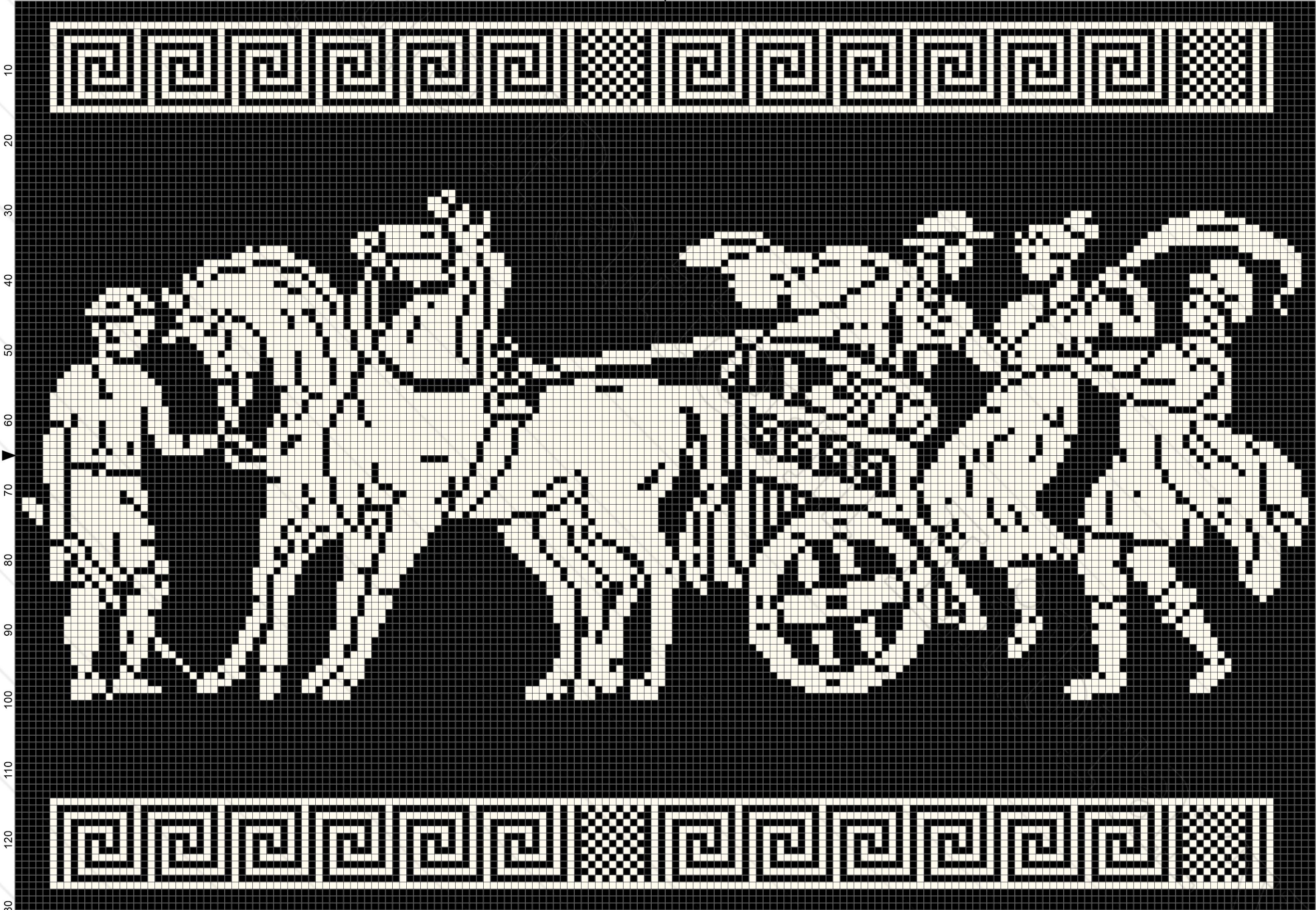
Art. 636

Lin floche, en écheveaux, blanc et écreu. N° 1, 1 1/2, 2, 2 1/2, et 3.

Tous ces fils et albums sont en vente dans les Magasins de Nouveautés, Maisons de Mercerie et d'ouvrages de Dames, les grandes Librairies.

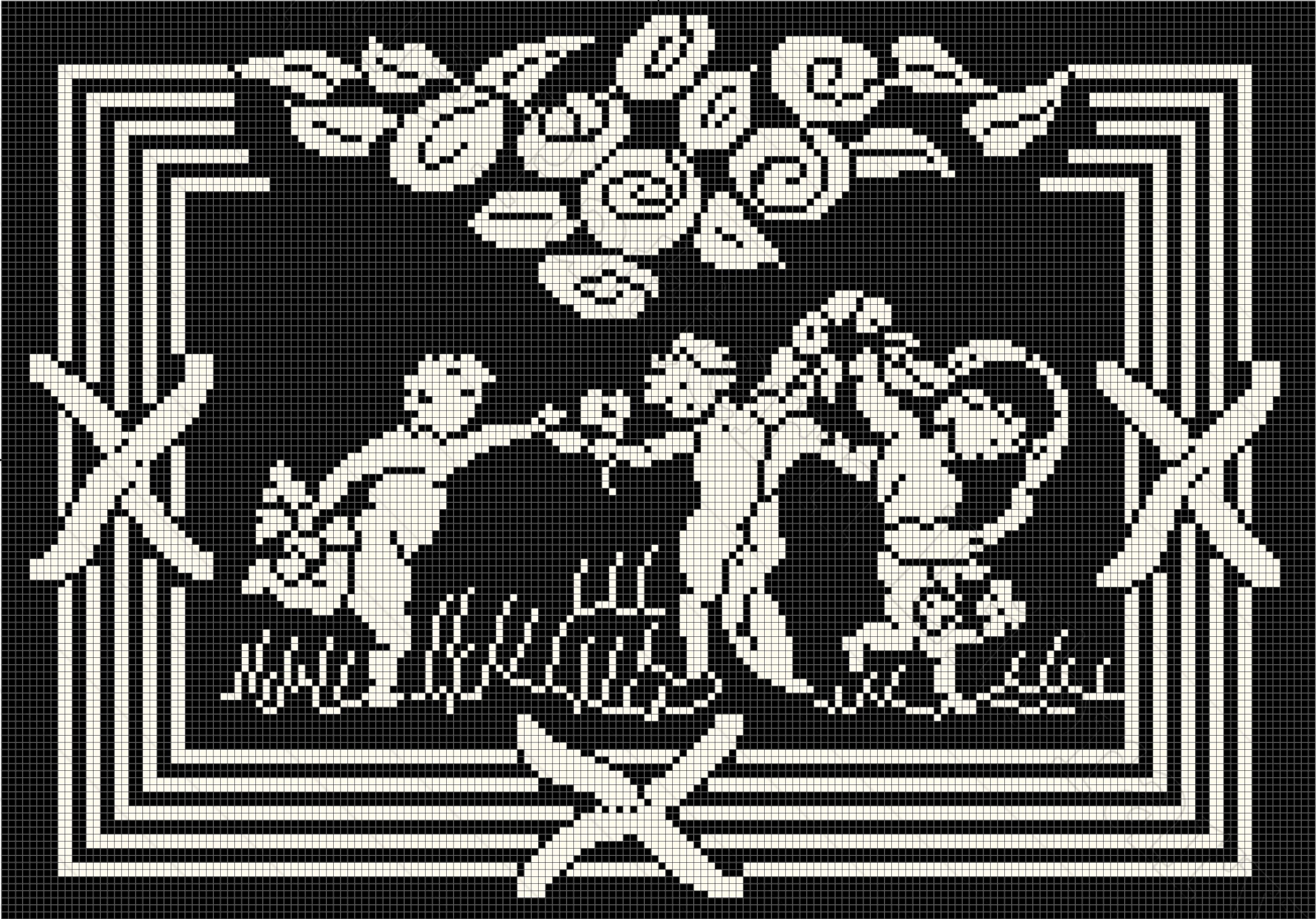
Exiger la Marque D.A.É., seule garantie que les Fils sont bien de notre Fabrication

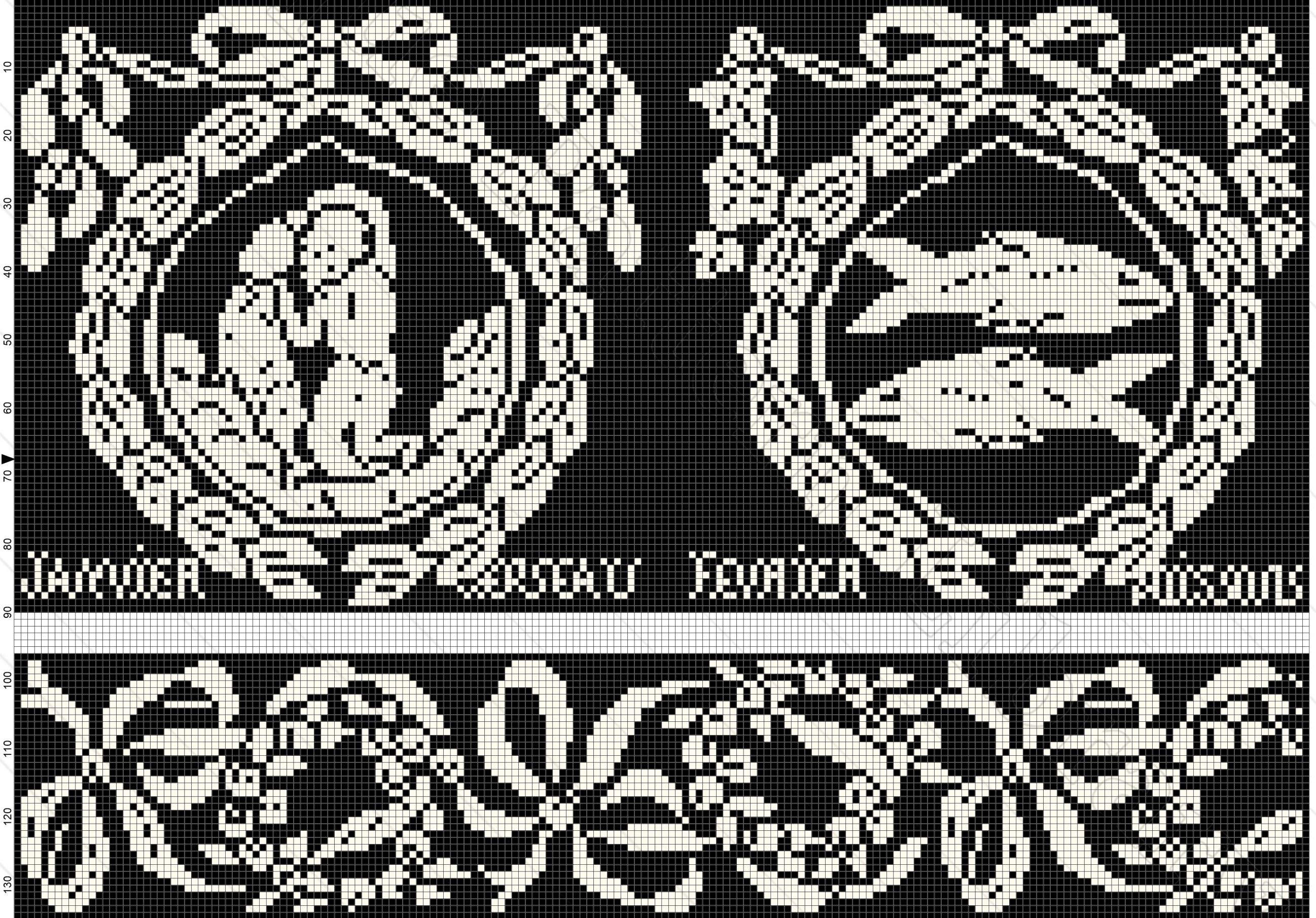
10 20 30 40 50 60 70 80 90 ▼ 100 110 120 130 140 150 160 170 180



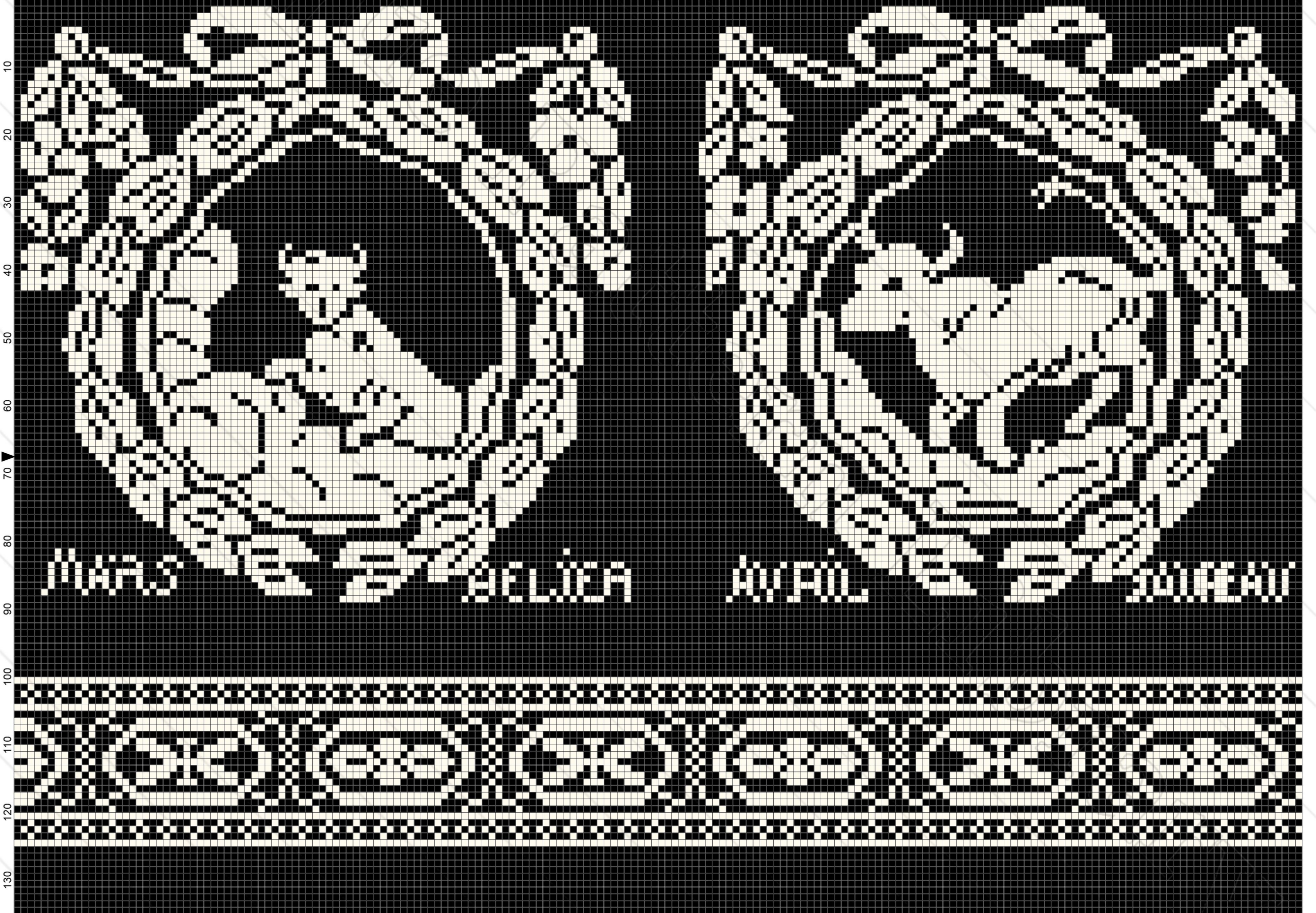
10 20 30 40 50 60 70 80 90 ▼ 100 110 120 130 140 150 160 170 180

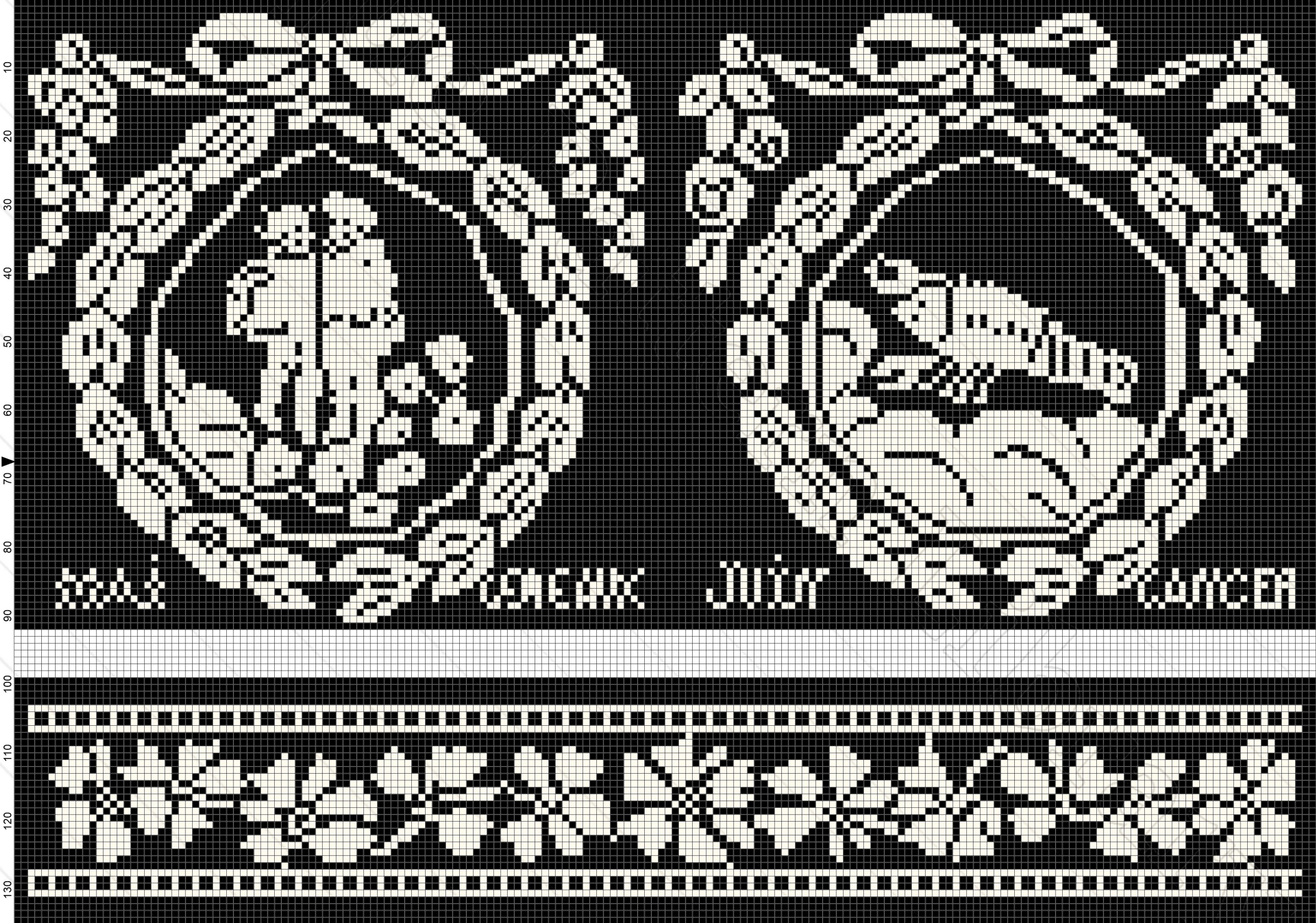
10
20
30
40
50
60
70
80
90
100
110
120
130

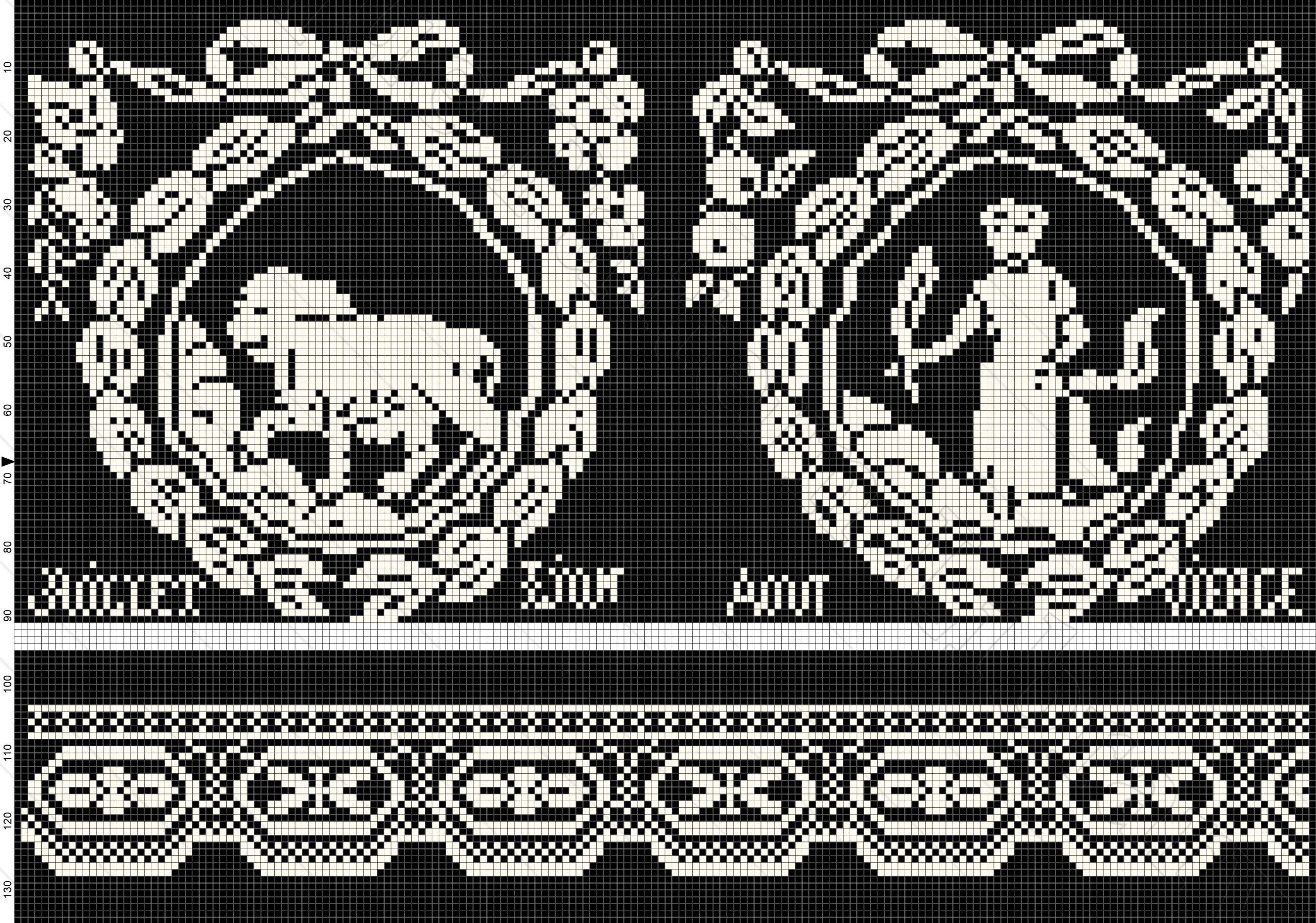


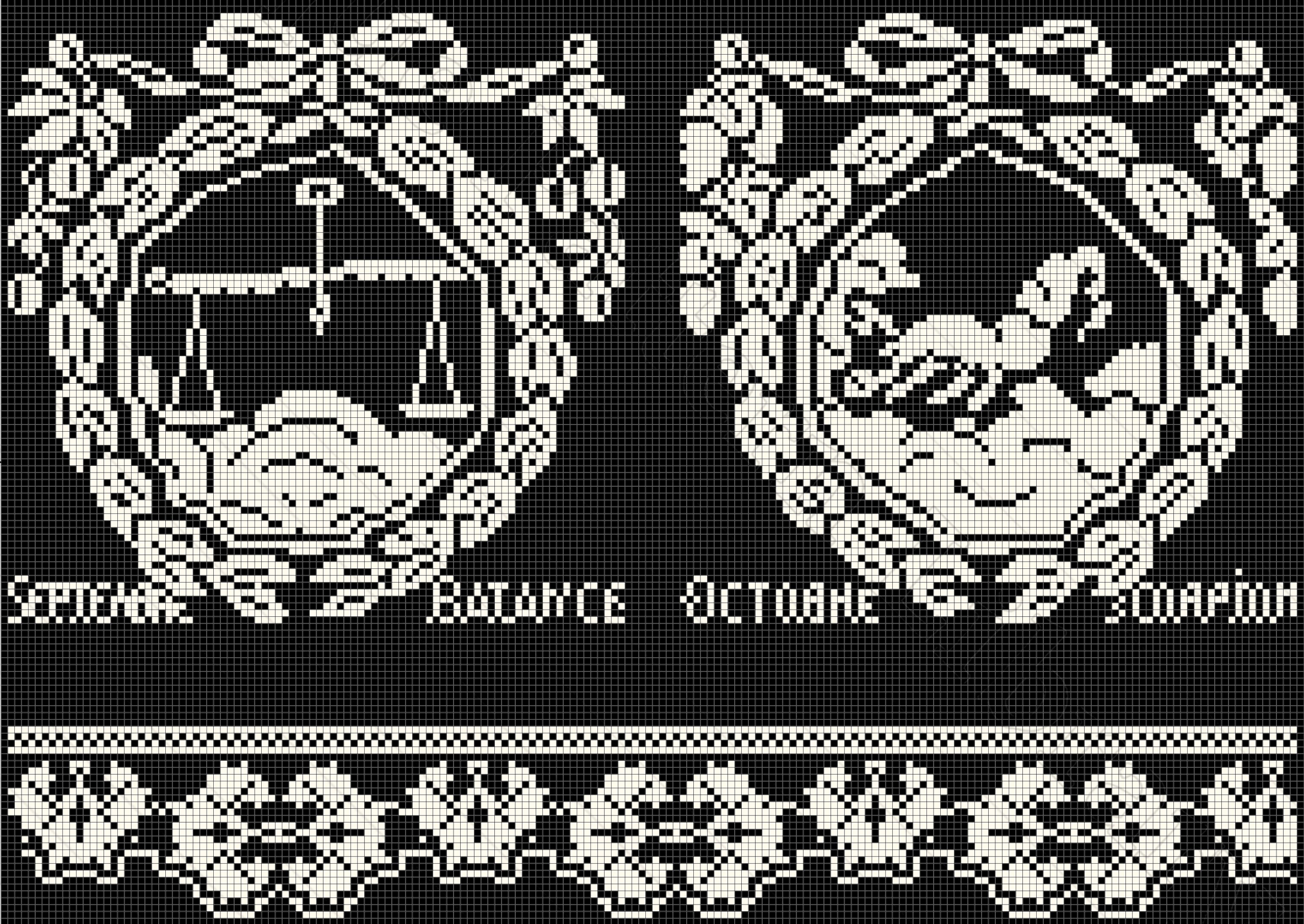


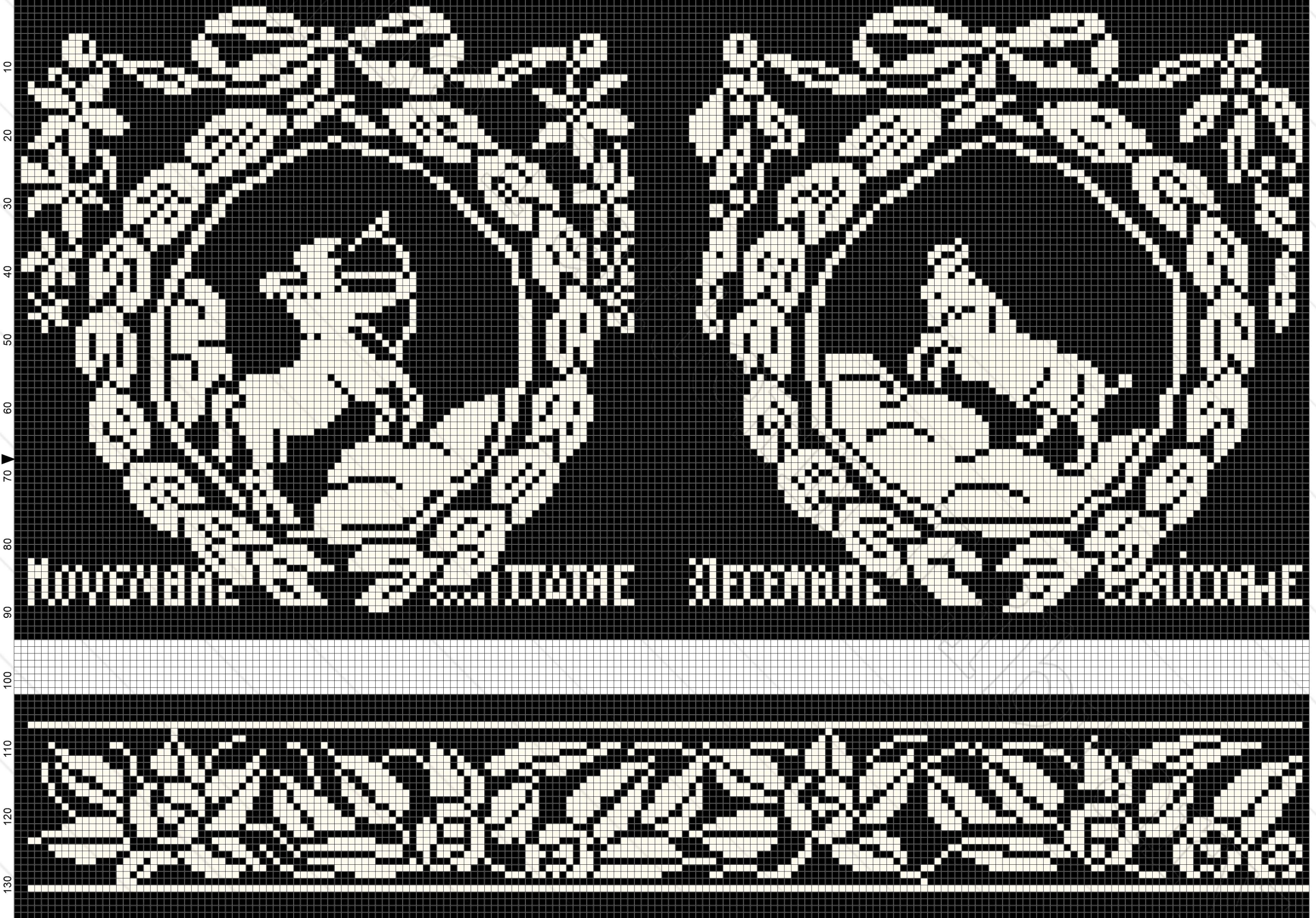
10 20 30 40 50 60 70 80 90 100 110 120 130 140 150 160 170 180 190





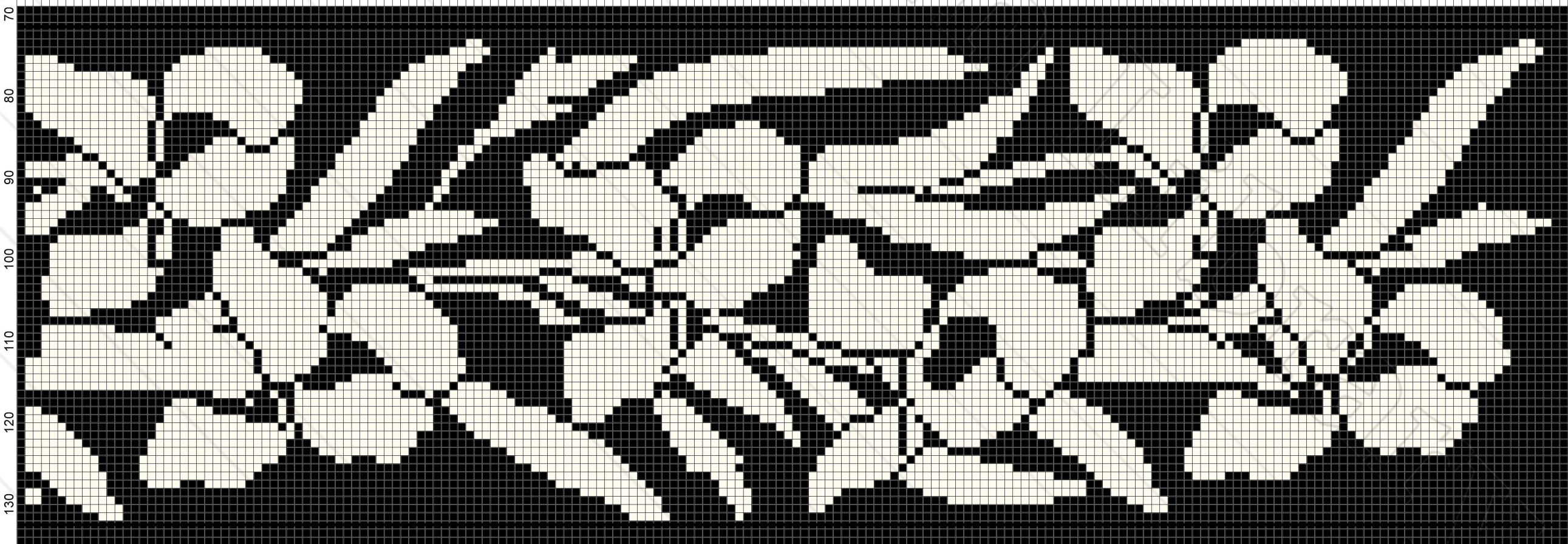
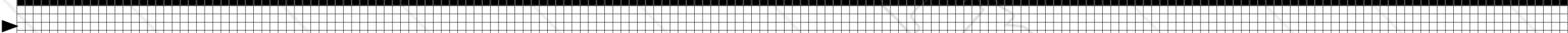
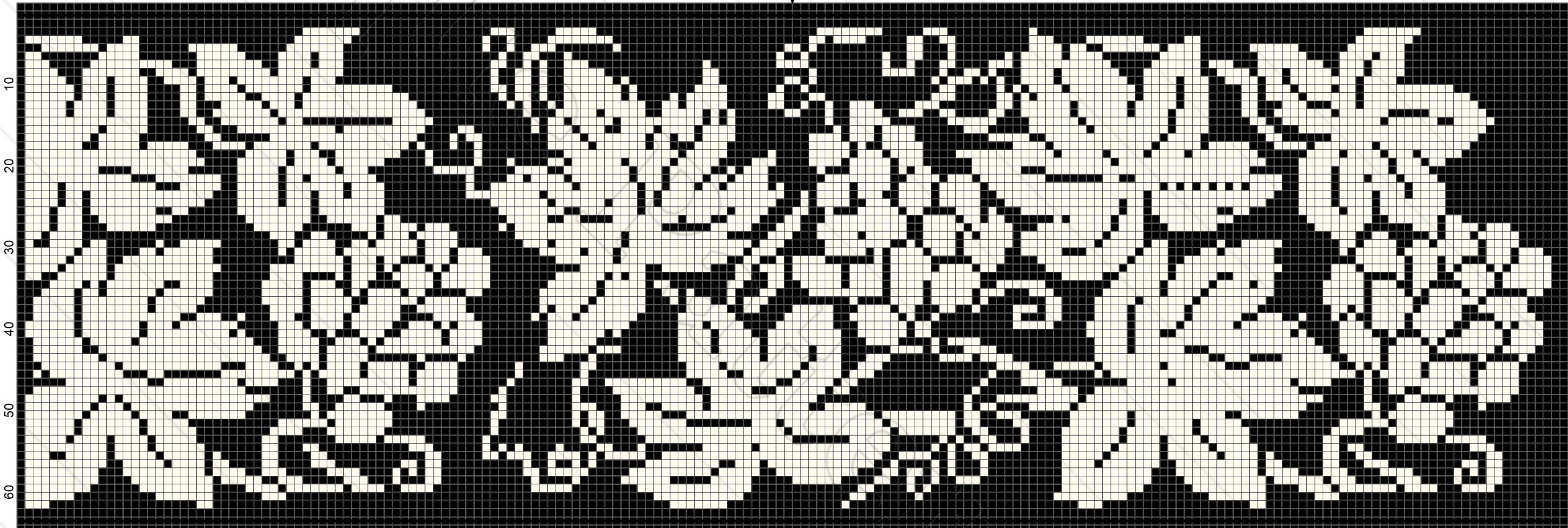








10 20 30 40 50 60 70 80 90 100 110 120 130 140 150 160 170 180 190

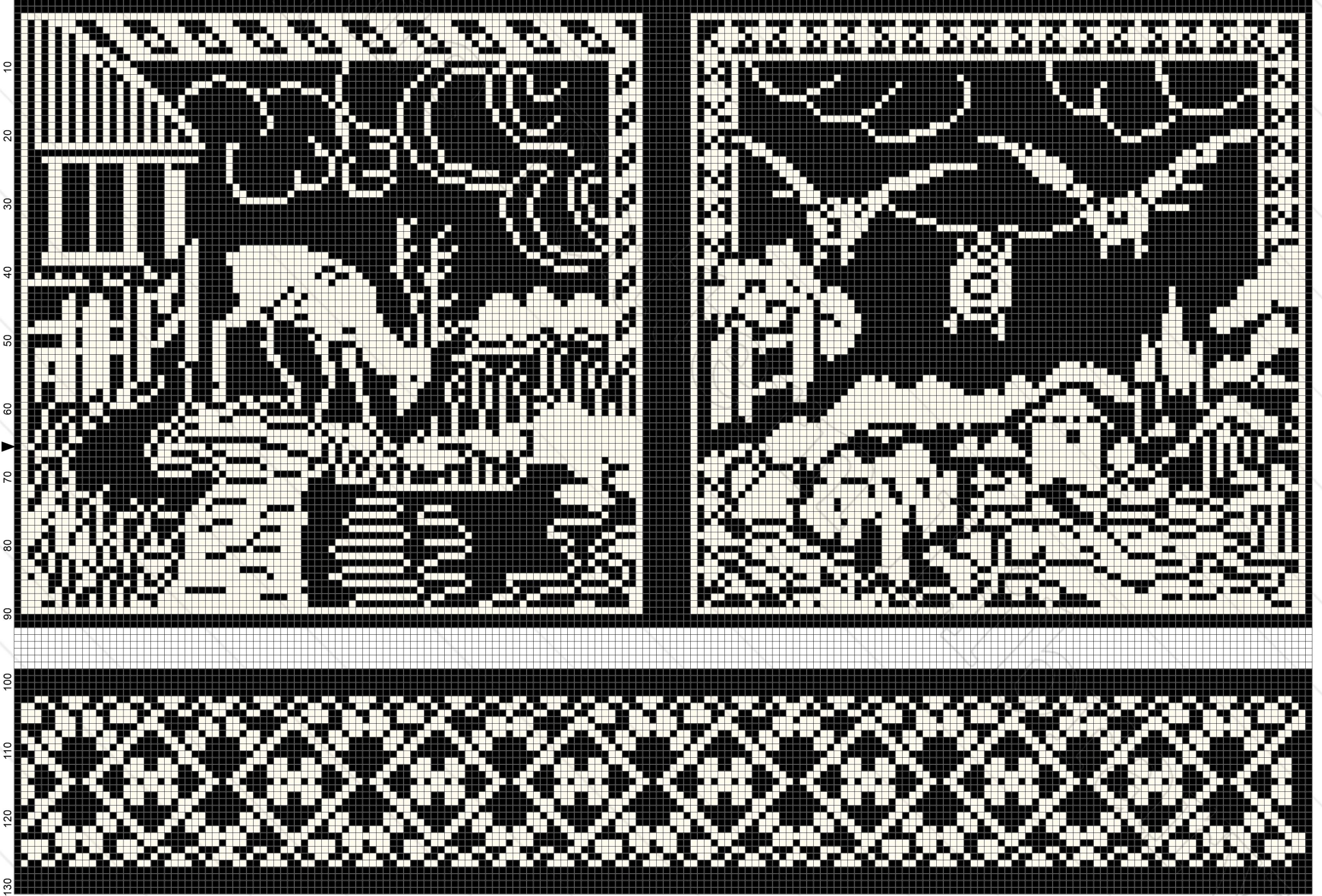


10 20 30 40 50 60 70 80 90 ▼ 100 110 120 130 140 150 160 170 180 190

10
20
30
40
50
60
70
80
90
100
110
120
130

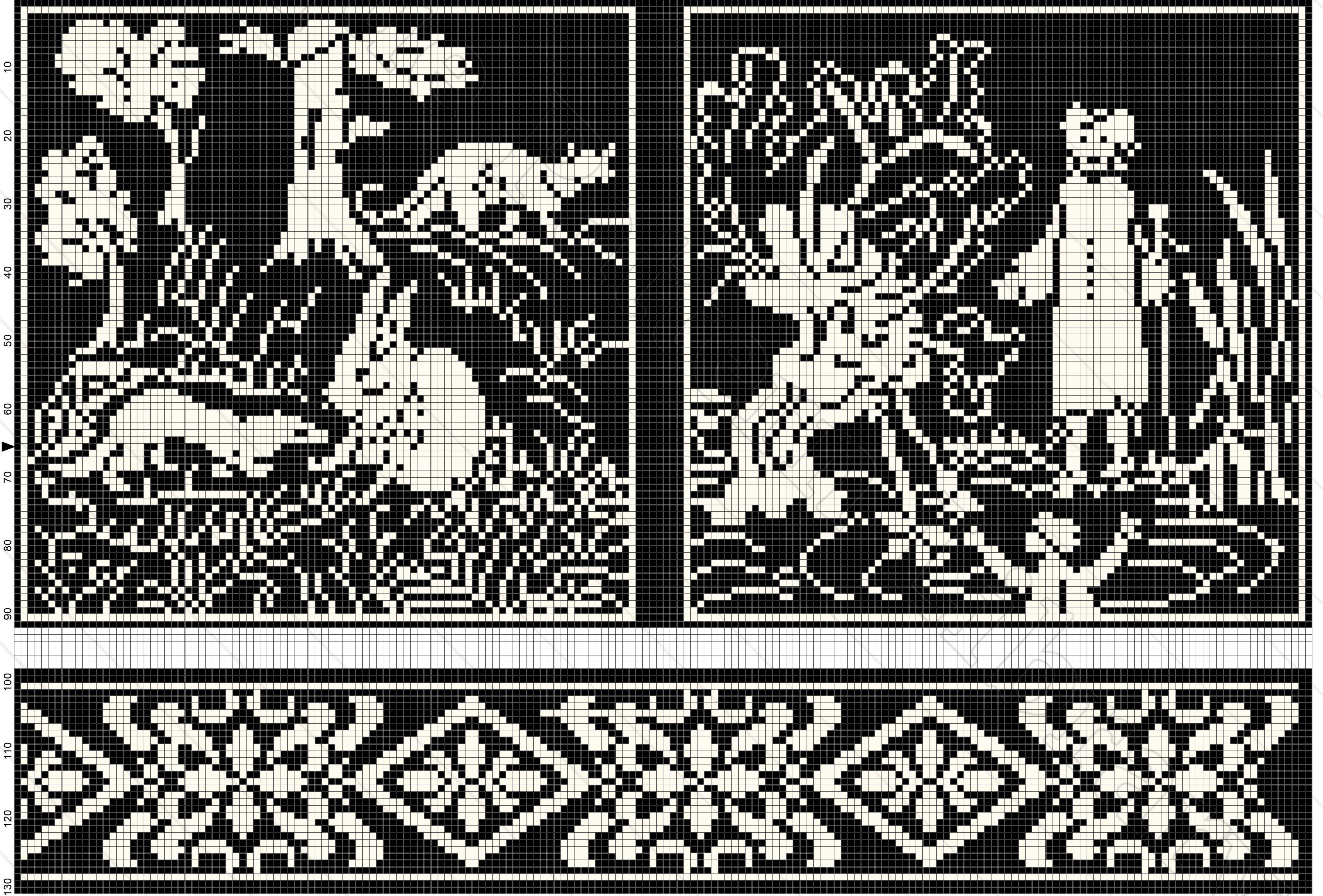


10 20 30 40 50 60 70 80 90 ▼ 100 110 120 130 140 150 160 170 180 190

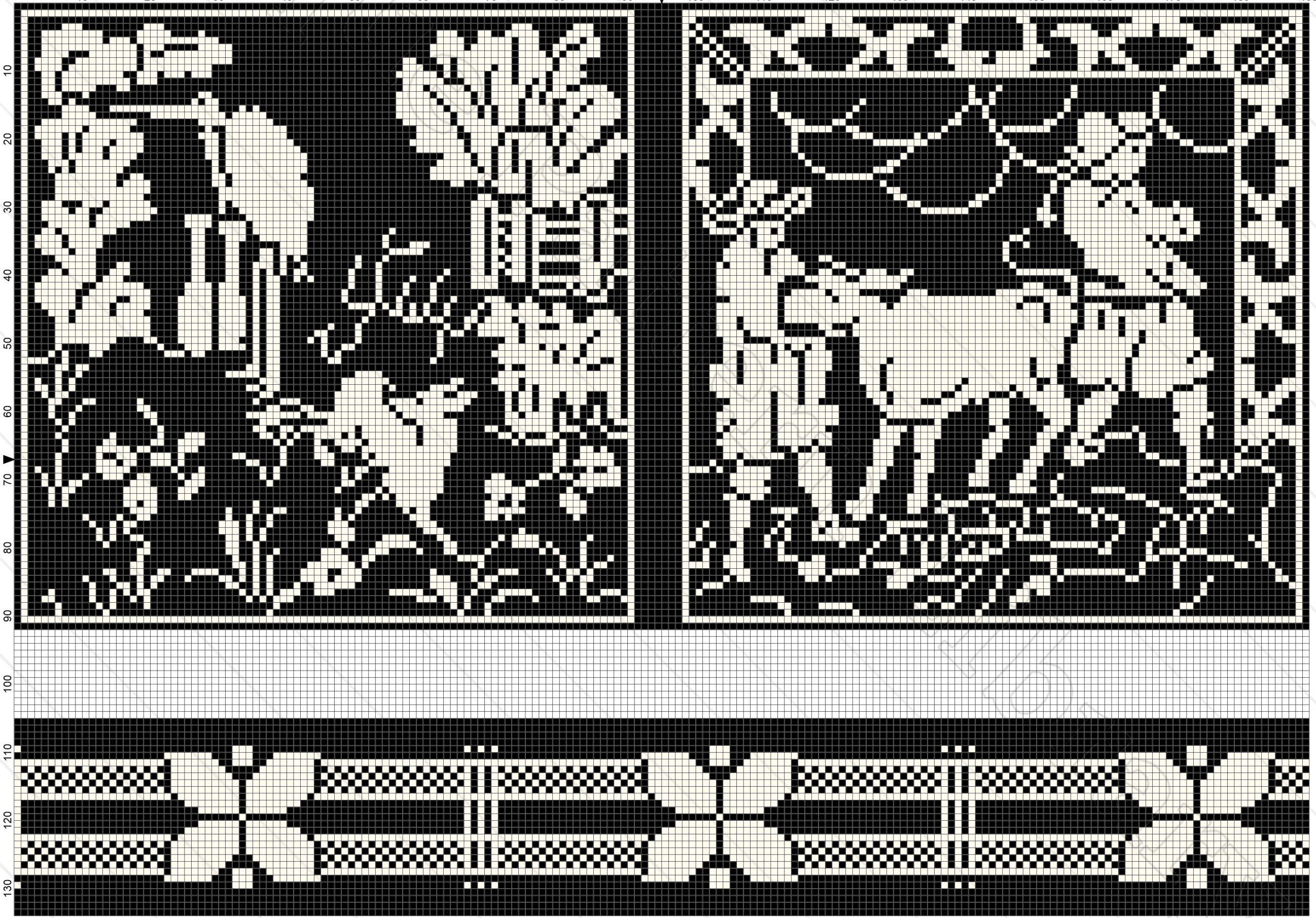




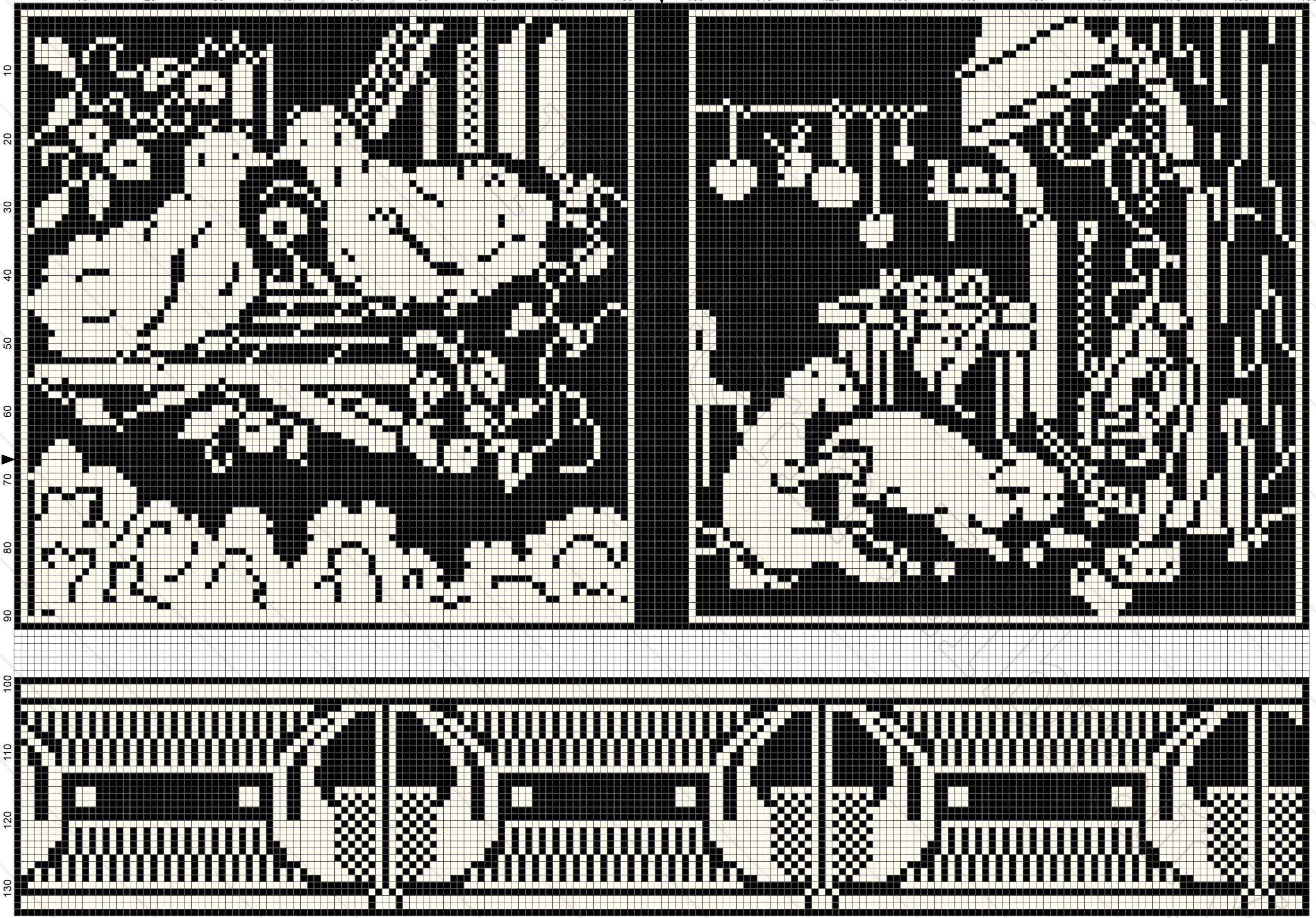
10 20 30 40 50 60 70 80 90 ▼ 100 110 120 130 140 150 160 170 180 190

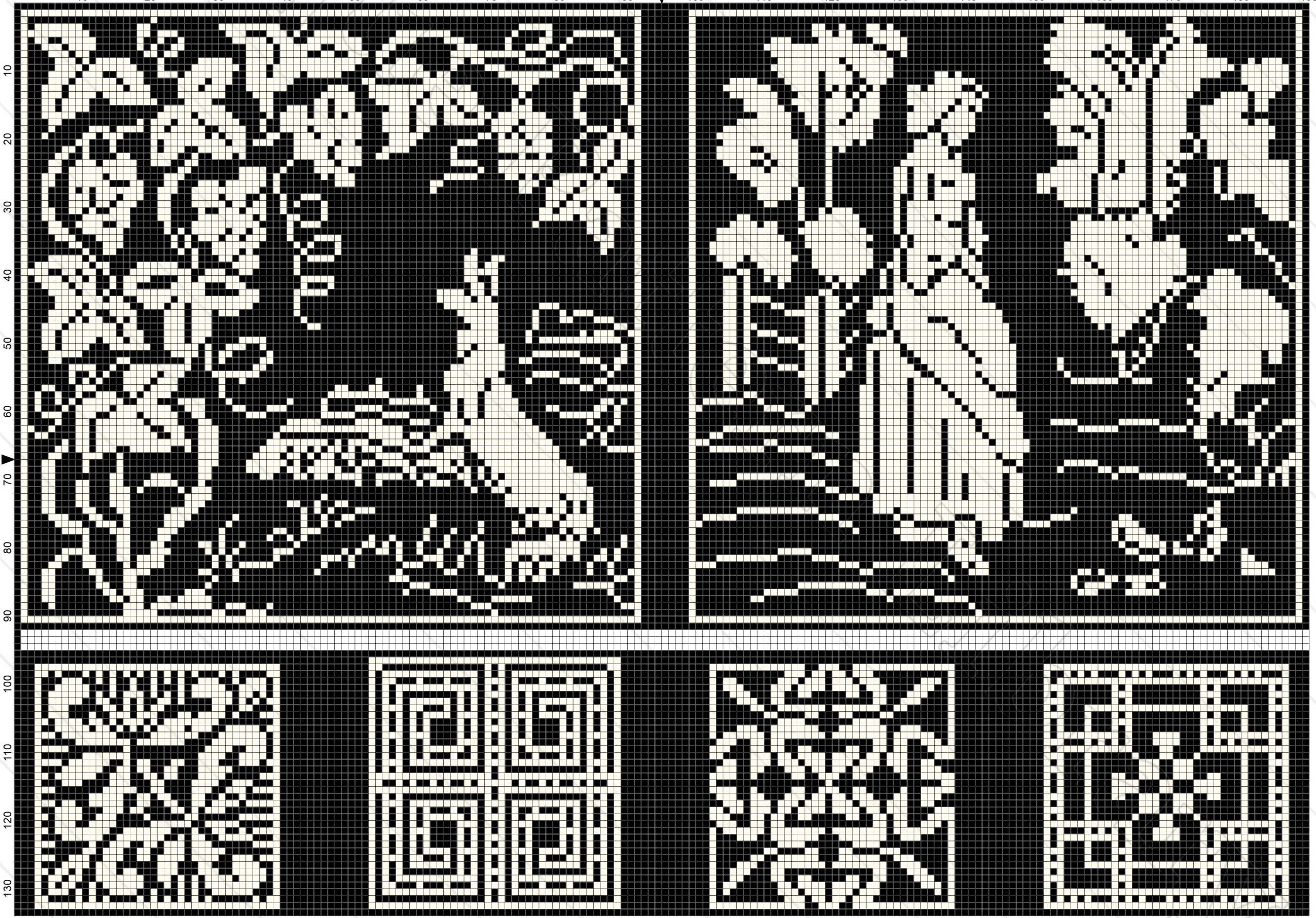


10 20 30 40 50 60 70 80 90 ▼ 100 110 120 130 140 150 160 170 180 190





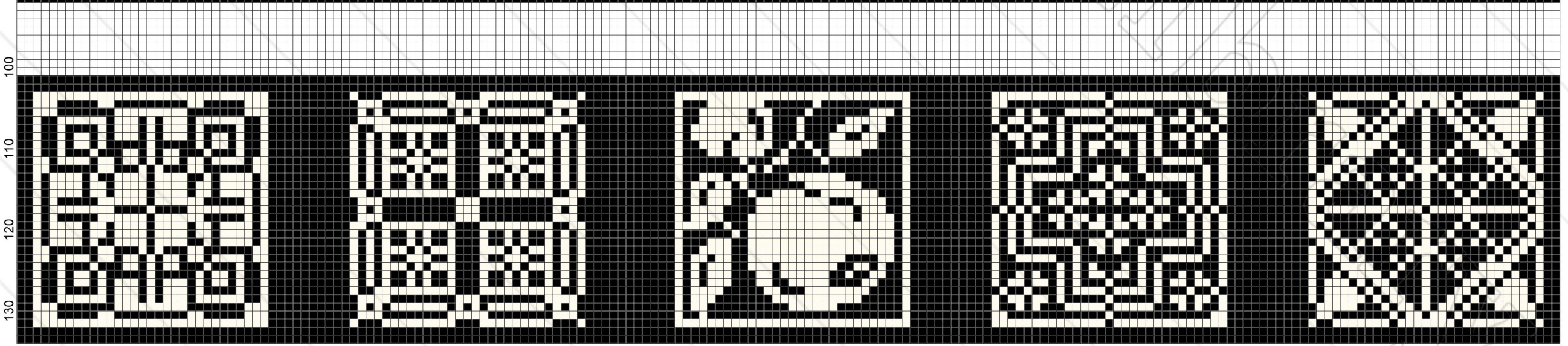
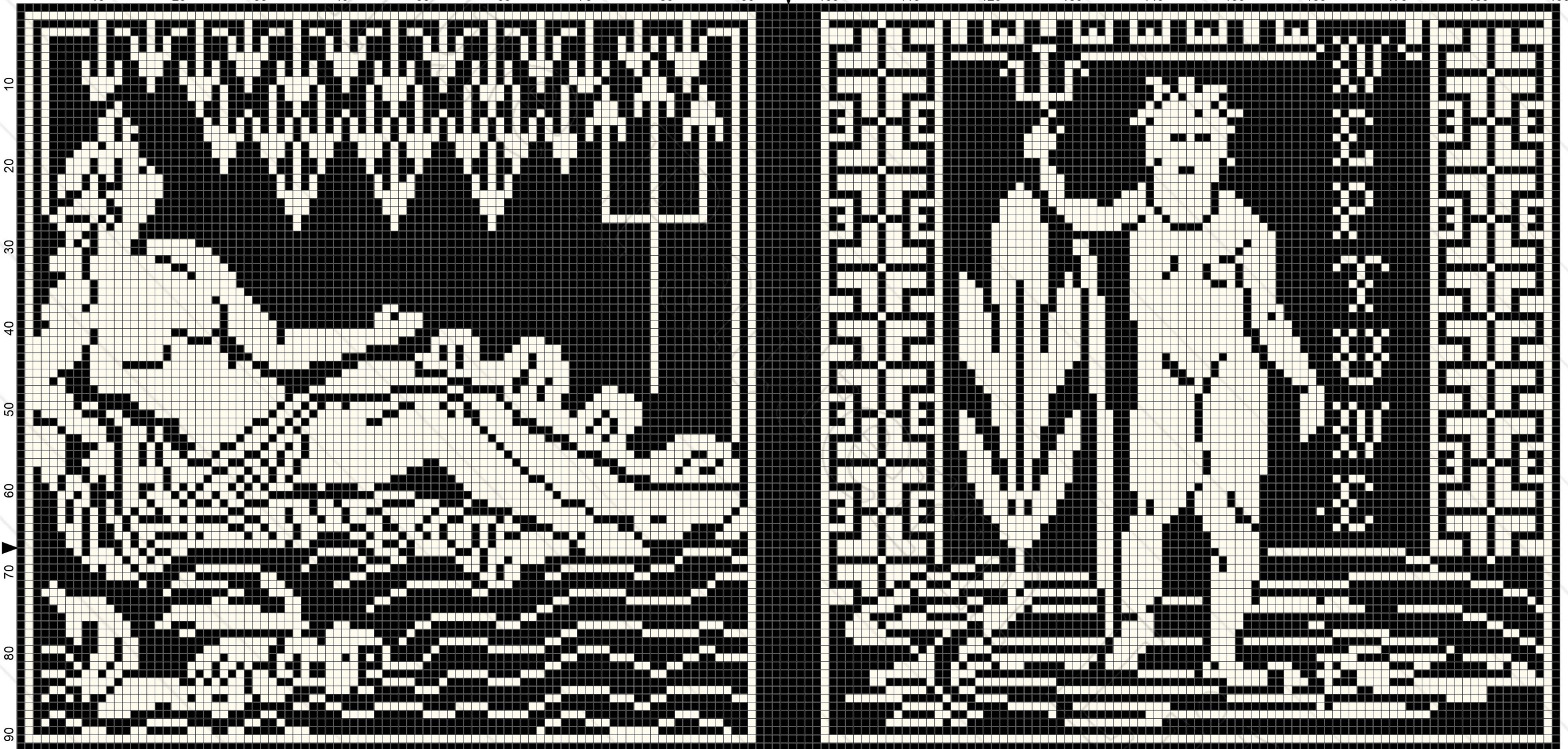


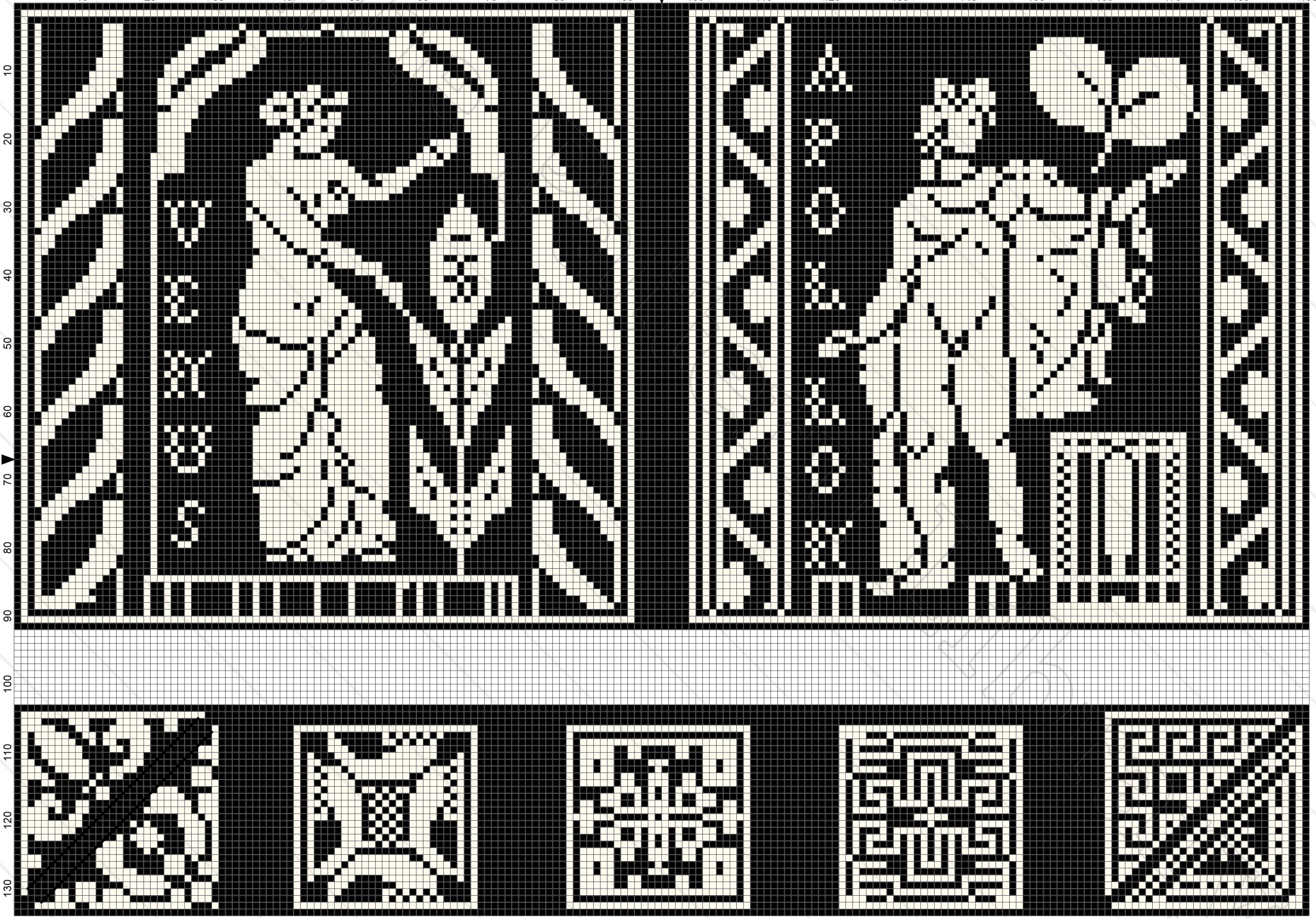


10 20 30 40 50 60 70 80 90 100 110 120 130 140 150 160 170 180 190



10 20 30 40 50 60 70 80 90 100 110 120 130 140 150 160 170 180 190

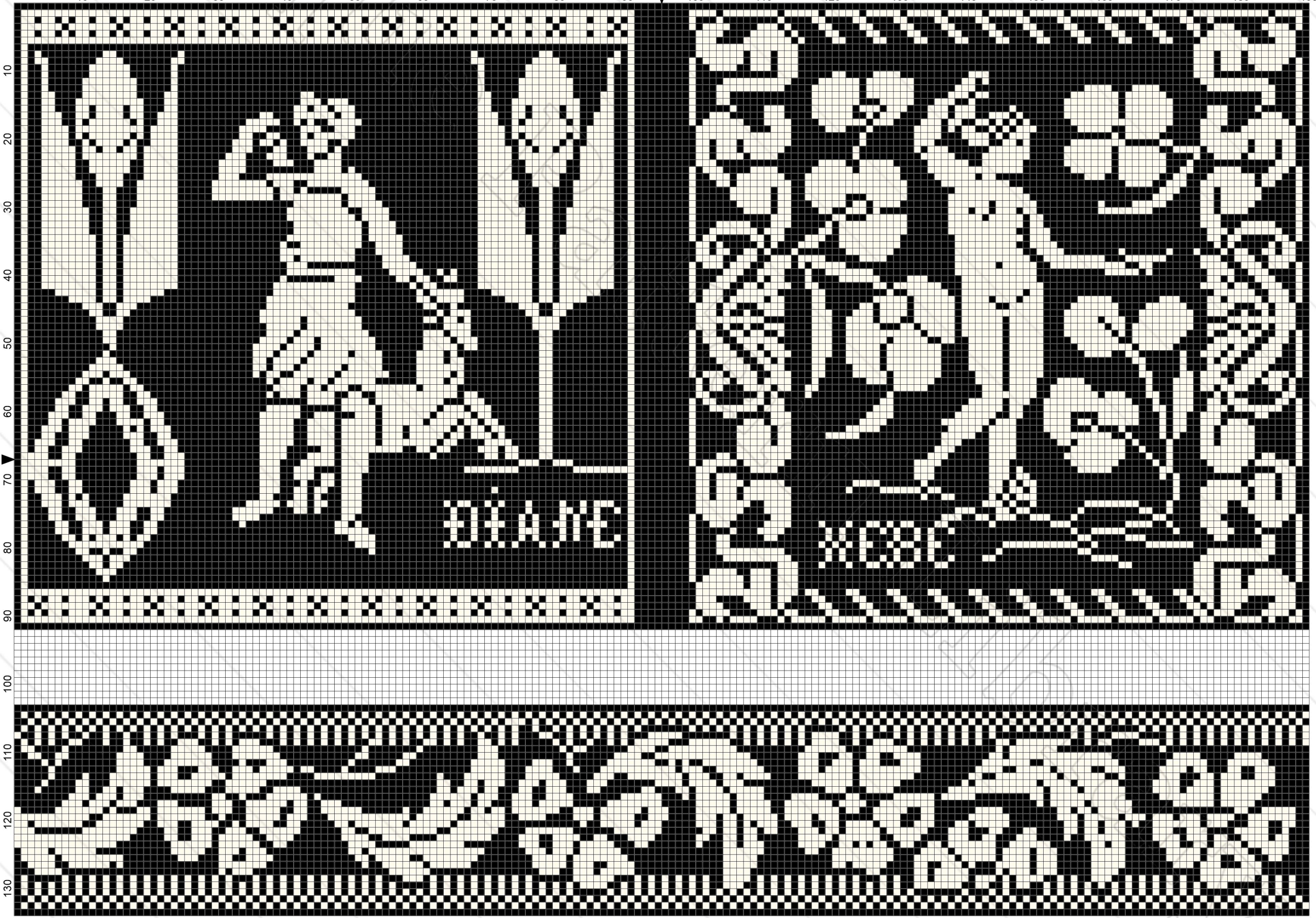






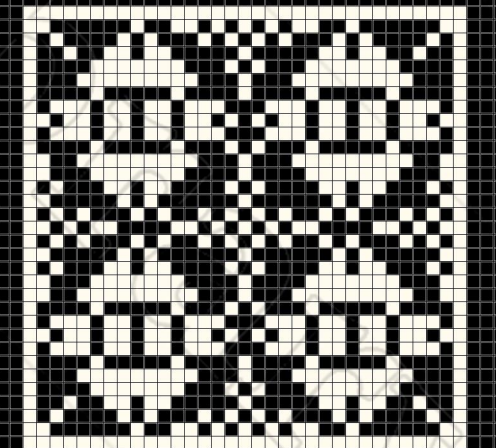
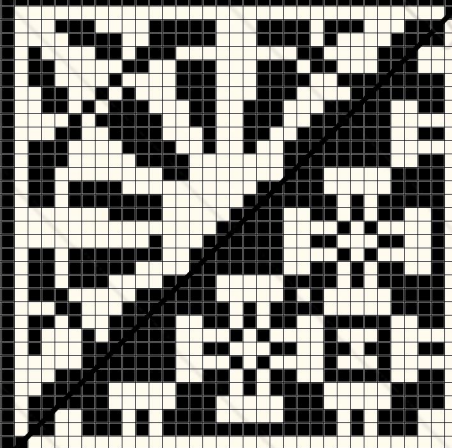
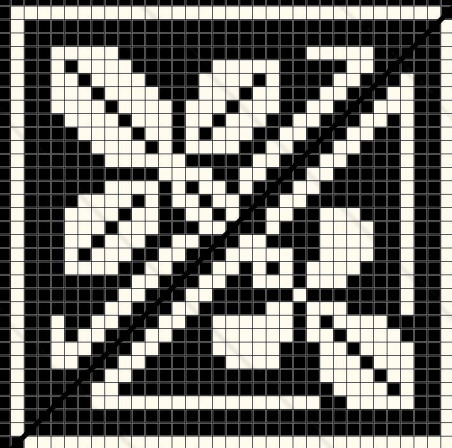
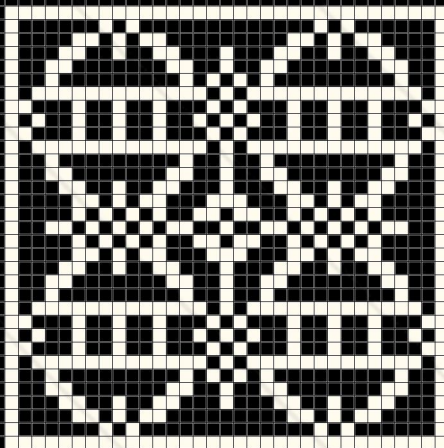
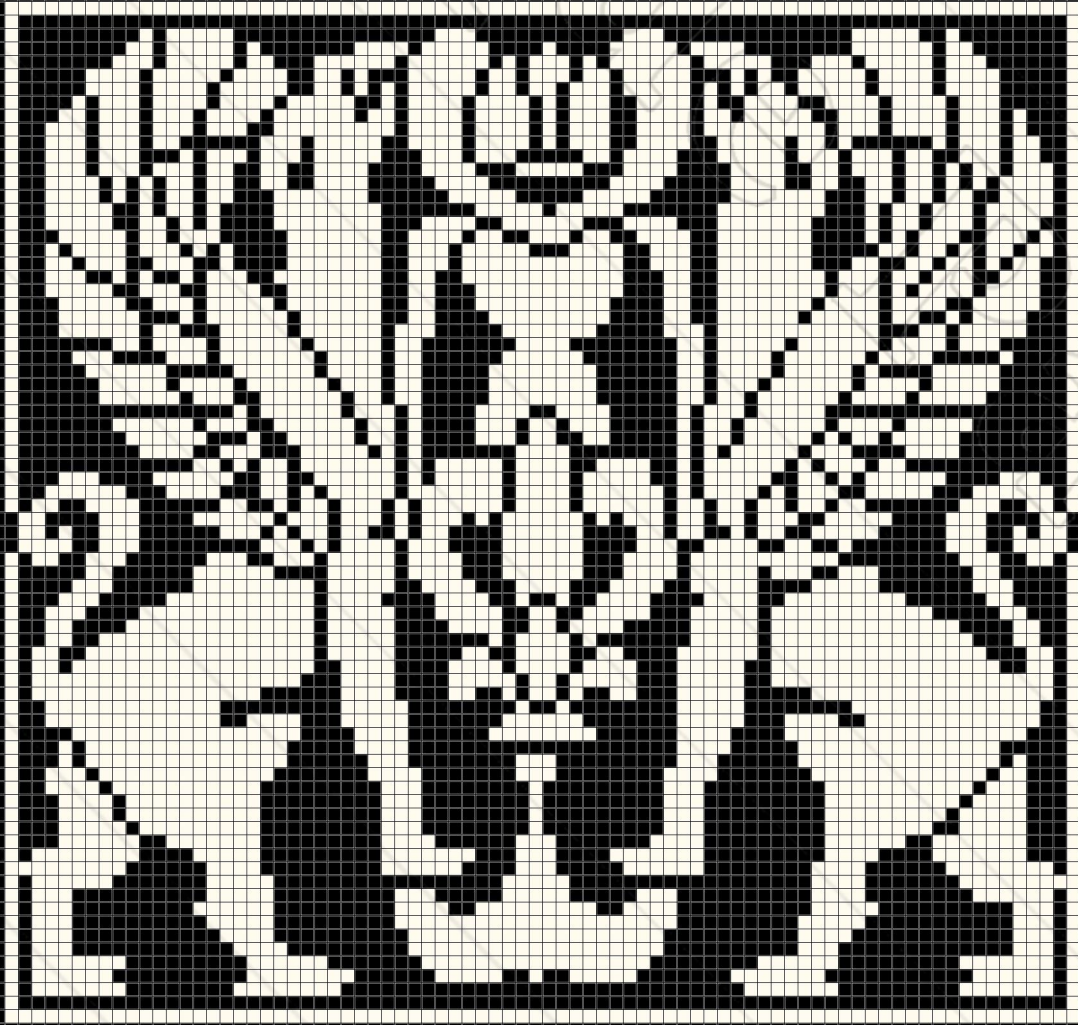


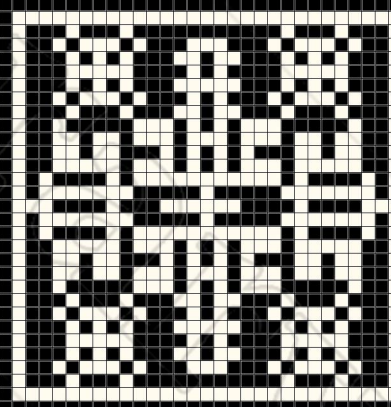
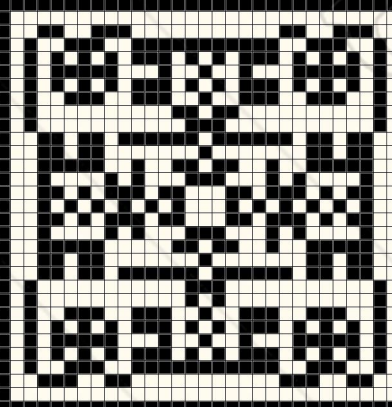
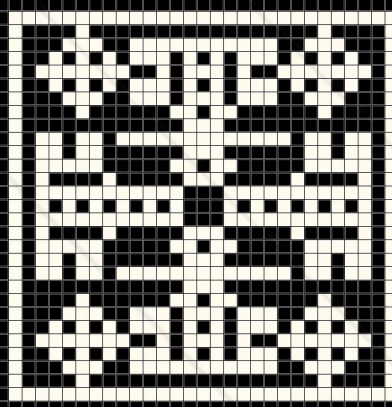
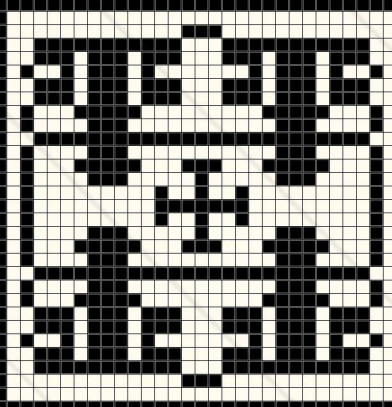
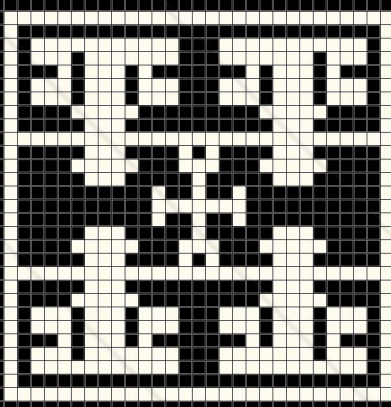
10 20 30 40 50 60 70 80 90 100 110 120 130 140 150 160 170 180 190





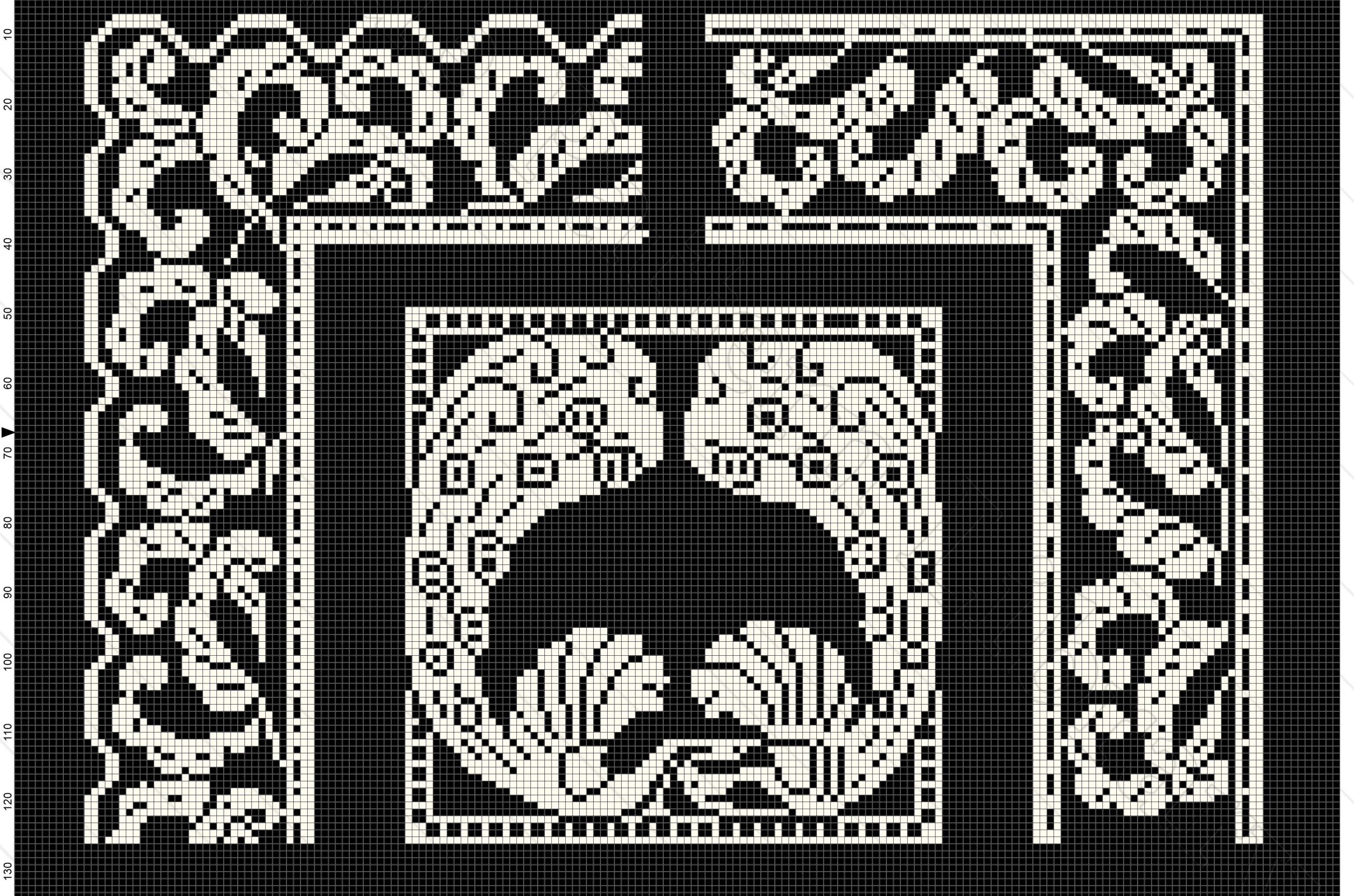












Le Filet Brodé = Album n° VII

Les Fils de Lin extra DAÉ, qui doivent être choisis de préférence pour l'exécution des modèles contenus dans cet Album, sont fabriqués avec les meilleures matières. Nous indiquons ci-dessous les présentations les plus courantes et les plus spécialement recommandées.



Art. 600

En poignées de 12 écheveaux de 40 mètres, en blanc et bis. Du N° 1 au 10.000. (Métrage réduit dans les gros numéros.)



Art. 615

En pelotes, en blanc et bis. Du N° 4 au 24.

Fils de Lin pour Tapisserie
Fils spéciaux pour Macramé



Art. 618

L'étui « A l'Aigle DAÉ » contient un fil extrêmement brillant. C'est une présentation nouvelle et la plus pratique pour le crochet.
En blanc et écreu. Du N° 4 au 24.



Art. 630

En gros écheveaux en blanc et bis. Numérotation spéciale de 8/0 à 24.

Art. 645

Mèche de lin en écheveaux blanc, crème, écreu. N° 0000, 000, 00, 0.

Nous livrons en N° 0 les couleurs suivantes :

Noir, Bleu ancien, Coquelicot, Bouton d'Or, Réséda, Encalyptus, Geranium, Maudarine, Carmélite, Vert mousse.



Art. 636

Lin floche, en écheveaux, blanc et écreu. N° 1, 1 1/2, 2, 2 1/2 et 3.

The Linen Threads DAÉ which must be preferably used to make the patterns shown in this album are made with the finest grade of Linen.

The DAÉ Threads can be bought in every fancy needlework shop.

For any further information, write to the firm :

==== A. CRESPEL ====

MANUFACTURE DE FILS

38, BOULEVARD CARNOT, 38, LILLE (FRANCE)

Los Hilos de Lino extra DAÉ que deben ser empleados con preferencia para ejecutar los modelos contenidos en este album son fabricados con las más excelentes materias.

Los Hilos DAÉ se venden en todas las casas que trabajan los artículos para labores.

Para más informes dirigirse a la casa :

==== A. CRESPEL ====

MANIFATTURA DE HILOS

38, BOULEVARD CARNOT, 38, LILLE (FRANCE)

I Filati di Lino extra DAÉ che devono essere scelti di preferenza per l'esecuzione dei modelli contenuti in questo album sono fabbricati colle migliori materie.

I Filati DAÉ sono venditi in tutti i negozi e magazzini di articoli per lavori femminili.

Per qualunque informazione scrivere alla ditta :

==== A. CRESPEL ====

MANIFATTURA DI FILATI

38, BOULEVARD CARNOT, 38, LILLE (FRANCE)

BIBLIOTHÈQUE DAÉ

Le Filet Brodé n° 2. — Grand format, planches en couleurs, 200 modèles : carrés, entre-deux, dentelles, bandeaux, panneaux, médaillons, dessus de lit, etc.

Le Filet Brodé n° 3, par G. GOUSTILLE. — 120 modèles inédits et très importants : carrés de tous styles, dentelles, entre-deux, triangles, rectangles, médaillons de toutes formes, grands bandeaux, grands panneaux décoratifs, pour stores, dessus de lit, etc.

Le Filet Brodé n° 5. — 50 modèles inédits de carrés (les Signes du Zodiaque), rectangles, panneaux, dentelles, entre-deux, etc.

La Dentelle de Venise. — Carrés de toutes dimensions, dentelles, motifs décoratifs variés très importants.

Le Macramé. — Explications détaillées de ce travail original, nombreux modèles de franges, dentelles, entre-deux, sacs, abat-jour, tapis, etc.

La Dentelle de Lin au Crochet. — Modèles artistiques et très variés pour le linge et l'ameublement.

La Broderie Blanche, album n° 1. — Nombreux modèles de broderie Richelieu, plumetis, point coupé, etc. Grandes planches de dessins au trait.

La Broderie Blanche, album n° 2. — Modèles Venise, application, incrustation sur tulle, etc., grandes planches de dessins au trait.

2 Pochette de Photos, modèles de Venise et Richelieu.

Le Filet n° 6, d'après l'Art et les Styles.

Le Filet n° 7, d'après l'Art et les Styles.

Franges anciennes, 100 modèles par Made-moiselle du PINGAUDEAU.

Franges modernes, 109 modèles par Made-moiselle du PINGAUDEAU.

Tous ces fils et albums sont en vente dans les Magasins de Nouveautés, Maisons de Mercerie et d'ouvrages de Dames, les grandes Librairies.

Exiger la Marque DAÉ
seule garantie que les Fils sont bien de notre Fabrication.

SOMMAIRE

PAGES	SUJETS	NOMBRE DE MAILLES	PAGES	SUJETS	NOMBRE DE MAILLES
1	Paris enlevant Hélène	123×184	18	La Laitière et le Pot au Lait	90
2	Amours, panneau Louis XVI	122×177	18	Le Renard et les Raisins.	90
3	Les Poissons	90	18	Quatre carrés	37
3	Le Verseau.	90	19	L'Huitre et les Plaideurs	90
3	Les Nœuds	37	19	Le Renard et le Bouc	90
4	Le Taureau.	90	19	Entre-Deux	25
4	Le Bélier	90	20	Neptune	90
4	Entre-deux carré	25	20	Amphitrite	90
5	Le Cancer	90	20	Cinq carrés	29
5	Les Gémeaux	90	21	Apollon	90
5	Entre-deux carré	28	21	Vénus	90
6	La Vierge	90	21	Trois carrés	27
6	Le Lion	90	22	Minerve	90
6	Entre-deux carrés	25	22	Mars	90
7	Le Scorpion.	90	22	Entre-Deux	32
7	La Balance	90	23	Vénus sortant de l'Onde.	90
7	Entre-Deux	28	23	Hercule	90
8	Le Capricorne	90	23	Grecque	25
8	Le Centaure	90	24	Hébé.	90
8	Les Roses	25	24	Diane Chasserresse	90
9	Les Pommes de Pins	110	24	Entre-Deux	29
10	La Vigne	129	24	Les Arums, panneau	110
10	Les Iris	59	26	Marine, panneau	176×124
11	Les Amours.	177×127	27	L'Amour aux Fruits	75
12	La Tortue et les deux Canards.	90	27	Carré Egyptien	75
12	Le Cerf se mirant dans l'eau	90	27	Quatre triangles	33
12	Entre-Deux.	24	28	La Scarabée	81
13	Le Héron	90	28	Carré Egyptien	81
13	Le Gland et la Citrouille.	90	28	Cinq carrés	29
13	Entre-Deux.	21	29	Six carrés	59
14	L'Enfant et le Maître d'Ecole	90	30	Dentelles	33
14	Le Chat, la Belette et le petit Lapin	90	30	Carré.	79
14	Entre-Deux.	29	30	Entre-Deux.	33
15	Le Meunier, son Fils et l'Ane	90	31	Entre-Deux.	33
15	Le Renard et la Cigogne	90	31	Carré.	79
15	Entre-Deux.	21	31	Dentelles	33
16	Le Vieillard et les Trois Jeunes Hommes	90			
16	Les Deux Chèvres.	90			
16	Quatre carrés	36			
17	Le Singe et le Chat	90			
17	Les Deux Pigeons.	90			
17	Bande Moderne	33			

Toutes nos photographies de filet doivent porter notre marque **A l'Aigle DAÉ**

Tous ces ouvrages ainsi que les photographies de filet sont en vente dans les magasins de nouveautés, maisons de mercerie, ouvrages de dames et les Grandes Librairies

