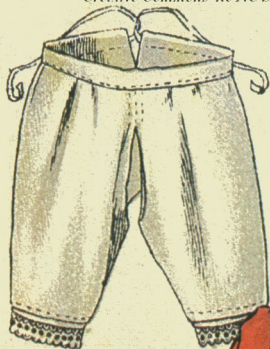


Schnittmuster-Bogen Puppenmütterchens Nähzuschule v. Agnes Lucas.

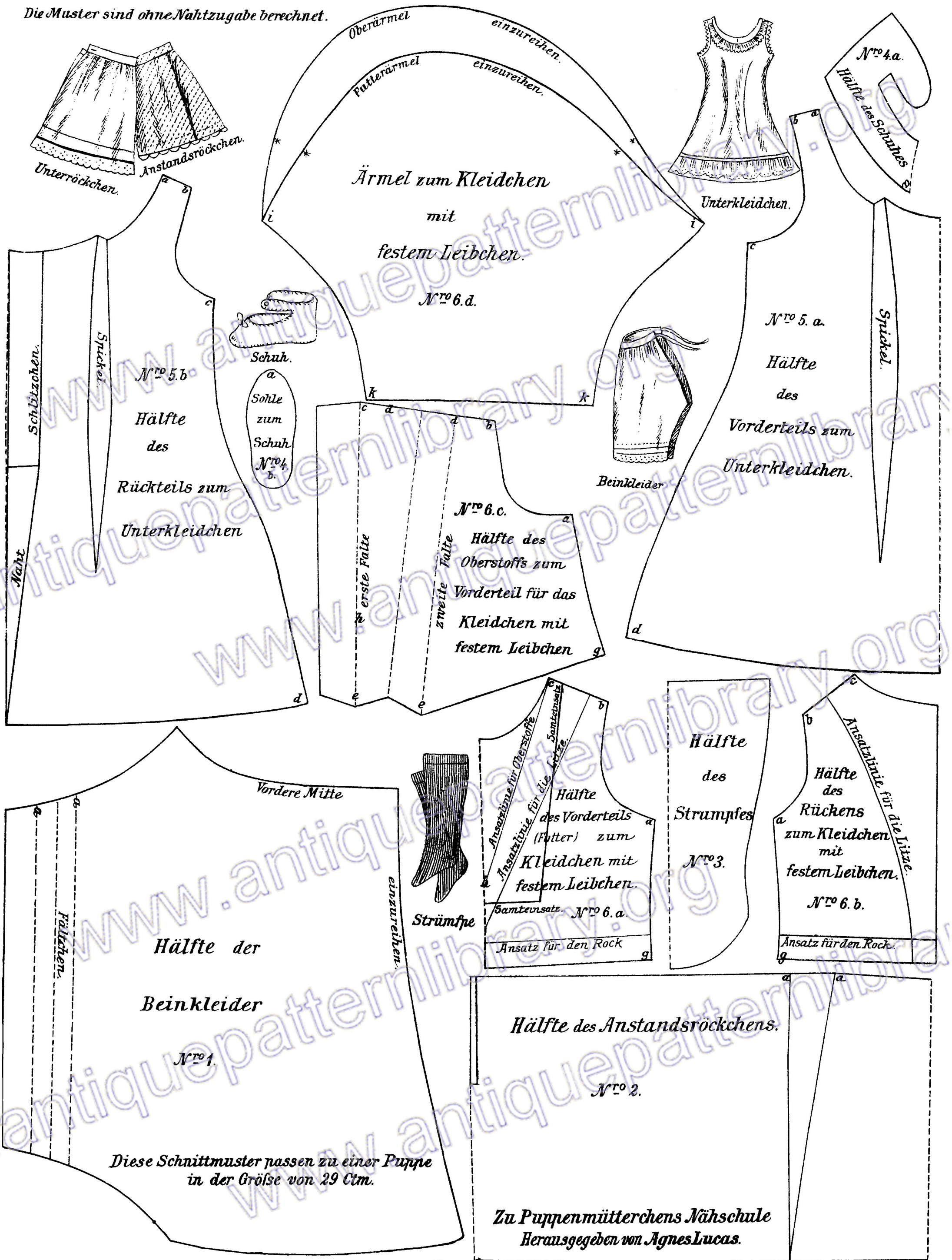
Creative Commons 4.0 NC SA BY - FREE DISTRIBUTION ONLY - NOT FOR SALE



Bogen 2



Die Muster sind ohne Nahtzugabe berechnet.



Diese Schnittmuster passen zu einer Puppe in der Größe von 29 Ctm.

Zu Puppenmütterchens Nähschule
Herausgegeben von Agnes Lucas.

Bogen 2 = sheet 2

Die Muster sind ohne Nahtzugabe berechnet = These patterns are calculated without seams

Unterröckchen = little petticoat

Anstandsrockchen = another petticoat

Oberärmel = upper sleeve

Futterärmel = lining sleeve

einzureihen = to be stitched

Ärmel zum Kleidchen mit festem Leibchen = sleeve to the little dress with close waist

Nro = number

Unterkleidchen = little undergarment

Hälfte des Schuhs = half of the shoe

Schlitzchen = little slash

Naht = seam

Spickel = wedge-like fold

Hälfte des Rückteils zum Unterkleidchen = half of the back part of the little garment

Schuh = shoe

Sohle zum Schuh = sole of the shoe

Beinkleider = pants

Hälfte des Vorderteils zum Unterkleidchen = half of the front of the little undergarment

erste Falte = first fold

zweite Falte = second fold

Hälfte des Oberstoffs zum Vorderteil für das Kleidchen mit festem Leibchen = half of the upper fabric of the front of the little dress with close waist

Fältchen = little fold

Hälfte der Beinkleider = half of the pants

vordere Mitte = front middle part

Strümpfe = stockings

Ansatzlinie für Oberstoffe = attachment line for the upper fabrics

Ansatzlinie für die Litze = attachment line for the lace

Hälfte des Vorderteils (Futter) zum Kleidchen mit festem Leibchen = half of the front (lining) for the dress with close waist

Samteinsatz = velvet insertion

Ansatz für den Rock = attachment for the skirt

Hälfte des Strumpfes = half of the stocking

Hälfte des Rückens zum Kleidchen mit festem Leibchen = half of the back of the dress with close waist

Ansatzlinie für die Litze = attachment line for the lace

Hälfte des Anstandsrockchens = half of the petticoat

diese Schnittmuster passen zu einer Puppe in der Größe von 29cm = these patterns are for a doll of 29 cm (= 11.42 inch)